



PREFEITURA DO MUNICÍPIO

# IBEMA

RESILIENTE



<b>MUNICÍPIO</b>	<b>IBEMA</b>
<b>PROJETO/LOTE</b>	<b>SAM 34</b>
<b>PROGRAMA</b>	<b>SFM</b>
<b>CONTRATADA</b>	<b>CONSTRUTORA LIOTTO LTDA</b>
<b>CONTRATO Nº</b>	<b>13/2020</b>
<b>OBJETO</b>	<b>EXECUÇÃO DE 16.668,14 M2 DE PAVIMENTAÇÃO DE VIAS URBANAS</b>
<b>MEDIÇÃO Nº</b>	<b>02</b>
<b>DATA DA VISTORIA</b>	<b>11/08/2020</b>

Os componentes abaixo elencados apresentam o relatório fotográfico das vistorias realizadas, que tiveram com objetivo a fiscalização dos serviços executados pela Contratada, no período de 26/06/2020 até 11/08/2020





PREFEITURA DO MUNICÍPIO

# IBEMA

RESILIENTE



## SERVIÇOS EXECUTADOS

### 1. SERVIÇOS PRELIMINARES



1 - Placa de obra na Rua Apucarana

### 2. TERRAPLENAGEM

#### RUA PERNAMBUCO



2- Remoção da camada superficial na Pernambuco



3- Remoção da camada superficial na Pernambuco





PREFEITURA DO MUNICÍPIO

# IBEMA

RESILIENTE



4- Remoção da camada superficial na Pernambuco



5- Remoção da camada superficial na Pernambuco



6 - Remoção da camada superficial na Pernambuco



7- Remoção da camada superficial na Pernambuco

## RUA APUCARANA







8- Demolição mecânica do pavimento e remoção da camada superficial na Apucarana



9- Demolição mecânica do pavimento e remoção da camada superficial na Apucarana



10- Demolição mecânica do pavimento e remoção da camada superficial na Apucarana



11- Demolição mecânica do pavimento e remoção da camada superficial na Apucarana



12- Demolição mecânica do pavimento e remoção da camada superficial na Apucarana

13 - Demolição mecânica do pavimento e remoção da camada superficial na Apucarana



### 3. SERVIÇOS DE DRENAGEM

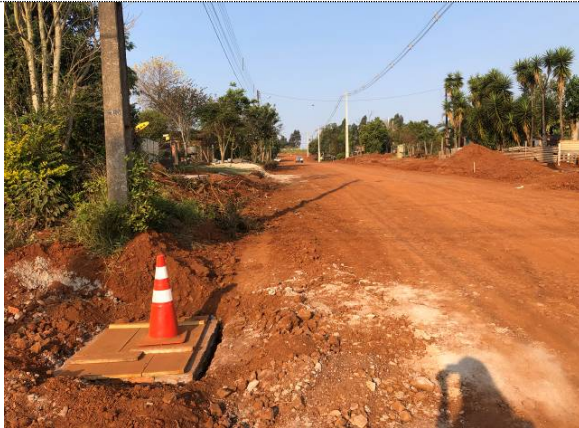
#### RUA PERNAMBUCO



14- BL executada na Rua Pernambuco



15- Boca de lobo na Pernambuco



16 - BL na Rua Pernambuco esq. Rua Mandaguari



17- BL na Rua Pernambuco esq. Rua Mandaguari





PREFEITURA DO MUNICÍPIO

# IBEMA

RESILIENTE



18- BL na Rua Mandaguari



19- Poço de visita na Rua Pernambuco

## RUA APUCARANA



20 - BL na rua Apucarana esq. rua Paraíba



21 - BL do aditivo na Rua Apucarana



22 - BI na rua Apucarana esq. Rua Paraíba



23-BL na Rua Apucarana esq. com a Paraíba





PREFEITURA DO MUNICÍPIO

# IBEMA

RESILIENTE



24-BL na rua Apucarana



25- Poço de visita da rua Apucarana

## RUA MARINGÁ



26 – BL na Rua Maringa esq. Rua Pernambuco



27 – BL na Maringa esq. Pernambuco

Ibema, 11 de agosto de 2020.

Ana Paula Lenz  
CREA-PR 93.996/D  
ART 1720201565670