



PREFEITURA DO MUNICÍPIO

IBEMA

RESILIENTE



MUNICÍPIO	IBEMA
PROJETO/LOTE	SAM 34
PROGRAMA	SFM
CONTRATADA	CONSTRUTORA LIOTTO LTDA
CONTRATO Nº	13/2020
OBJETO	EXECUÇÃO DE 16.668,14 M2 DE PAVIMENTAÇÃO DE VIAS URBANAS
MEDIÇÃO Nº	04
DATA DA VISTORIA	26/10/2020

Os componentes abaixo elencados apresentam o relatório fotográfico das vistorias realizadas, que tiveram com objetivo a fiscalização dos serviços executados pela Contratada, no período de 25/09/2020 até 26/10/2020





PREFEITURA DO MUNICÍPIO

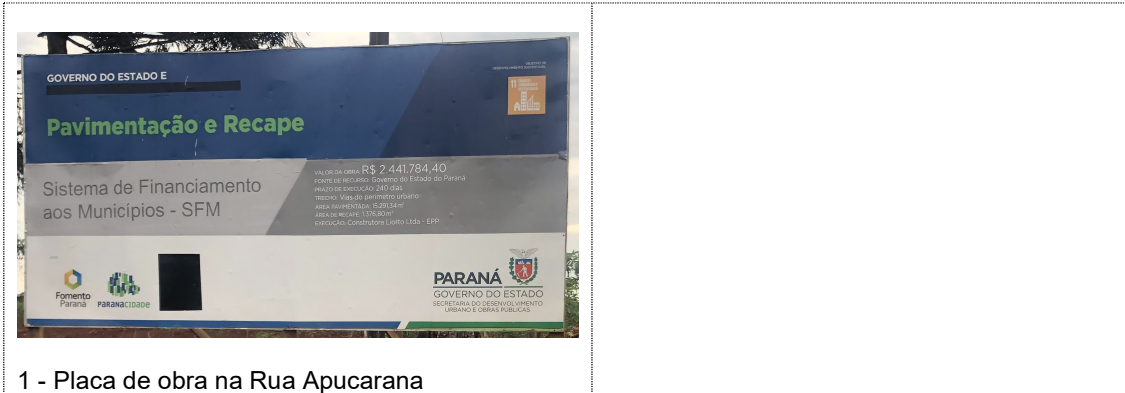
IBEMA

RESILIENTE



SERVIÇOS EXECUTADOS

1. SERVIÇOS PRELIMINARES



1 - Placa de obra na Rua Apucarana

2. TERRAPLENAGEM



1 – Remoção da camada superficial

2 – Remoção da camada superficial



PREFEITURA DO MUNICÍPIO

IBEMA

RESILIENTE



3 – Remoção



4 – Remoção da camada

3. MEIO-FIO E SARJETA e PAISAGISMO

RUA MARINGÁ



1 – Meio-fio executado na Rua Maringá



2 – Remoção de meio-fio e árvores e execução de meio-fio



PREFEITURA DO MUNICÍPIO

IBEMA

RESILIENTE



3 – Meio-fio da Rua Maringá entre a Paraíba e a Pernambuco



4 – Meio-fio do canteiro central na Rua Maringá

RUA PERNAMBUCO



5 – Execução do meio-fio e regularização para calçada



6 – Execução do meio-fio e regularização para calçada



7 – Execução do meio-fio e regularização para



8 – Regularização para calçada



PREFEITURA DO MUNICÍPIO

IBEMA

RESILIENTE



calçada

RUA APUCARANA



9 – Execução do meio-fio e regularização para calçada



10 – Execução do meio-fio e regularização para calçada



11 – Execução do meio-fio e regularização para calçada



12 – Execução do meio-fio e regularização para calçada

Ibema, 26 de outubro de 2020.

Ana Paula Lenz
CREA-PR 93.996/D
ART 1720201565670